



# Forum Social Régional



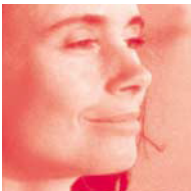
## Un réseau de services solidaires



Social  
Famille  
Solidarités  
Seniors  
Population étrangère



Région Lavaux



Le Forum Social Régional (Lavaux) est constitué des services et associations dont les délégués se réunissent périodiquement afin d'échanger des idées et des informations à propos de leurs objectifs et de leurs activités. Il vise à favoriser des modalités de collaboration répondant à des besoins précis dans un esprit d'ouverture entre professionnels et bénévoles. Il constitue une plate-forme de rencontre et un réseau, fort de la proximité des liens dans une région à taille humaine. F. Berto, président, Rte du Grenet 16, 1073 Mollie-Margot, tél. 079 3759541, fausto.berito@citycable.ch

Cette édition a été publiée en juin 2019.

## SOCIAL

### Centres médico-sociaux



⇒ **CMS de Lavaux**, Rte. de Grandvaux 14, 1096 Cully, 8h.-12h. et 13h.30-17h., tél 021 799 99 88, fax 021 799 99 89, cms.cully@avasad.ch

⇒ **CMS de Pully**, Av. de Lavaux 63, 1009 Pully, 8h.-12h. et 13h.30-17h., tél 021 721 24 44, fax 021 721 24 45, cms.pully@avasad.ch

**Bénéficiaires** : toute personne domiciliée dans le district de Lavaux (CMS de Cully), ou à Pully, Paudex et Belmont (CMS de Pully), ayant besoin de soins et d'aide à domicile, pour raison de maladie ou de difficultés passagères

**Objectifs** : maintenir et renforcer l'autonomie de la personne et son indépendance, en partenariat avec l'entourage

**Moyens** : mesures de soins, de soutien, de réadaptation, d'intégration psychosociale, d'éducation à la santé et de prévention pour la petite enfance, effectuées par des collaborateurs professionnels

## Région d'action sociale (RAS) de l'Est-Lausannois-Oron-Lavaux :

### I. Centre social régional de l'Est lausannois-Oron Lavaux

Siège : Av. de Villardin 2, CP 111, 1009 Pully, tél 021/557 84 00

Antenne : Le Bourg 11, CP 54, 1610 Oron-la-Ville

Heures d'ouverture : 8h.-11h.30 ; 13h.30-16h.30

(vendredi 16h., fermé le mardi matin)

**Bénéficiaires** : toute la population du District de Lavaux-Oron et de la commune d'Épalinges

**Objectifs** : offre d'information sociale, d'appui social et d'aide financière dans le cadre du Revenu d'insertion (RI)

**Moyens** : équipe d'assistants sociaux qui procèdent à l'évaluation des demandes lors des entretiens et interviennent sous forme de conseils, de soutien et d'orientation selon les problématiques soulevées. Une équipe de gestionnaires de dossiers est à disposition pour l'instruction des dossiers d'aide financière

### II. Agence d'assurances sociales (AAS) :

Trois sites de consultation :

Avenue Villardin 3, 1009 Pully, tél 021/557 83 95

**Bénéficiaires** : la population des communes de Pully, Paudex, Lutry, Belmont et Bourg-en-Lavaux

Le Bourg 11, 1610 Oron-la-Ville, tél 021/557 19 60

**Bénéficiaires** : la population de la région d'Oron

Route de la Croix-Blanche 25, 1066 Epalinges, tél 021/557 14 98

**Bénéficiaires** : la population de la commune d'Épalinges

Heures d'ouverture : 8h.-11h.30 ; 13h.30-16h.30

(vendredi 16h., fermé le mardi matin)

**Objectifs** : conseils, orientation, accompagnement et demandes en lien avec les assurances sociales (AVS, subside à l'assurance maladie, Prestations complémentaires, allocations familiales, etc).

**Moyens** : une équipe professionnelle à disposition de la population pendant les heures de travail

## FAMILLE

### Entraides Familiales

**Bénéficiaires** : principalement les familles

⇒ **EF de Pully-Paudex-Belmont**, tél 077 439 00 34,  
www.aef-ppb.ch

**Objectifs** : accueil d'enfants, aides, soutien et renseignements aux familles

**Moyens** : baby-sitting, écoles maternelles, expression corporelle, théâtre, aide à la déclaration d'impôt, deux braderies annuelles, cours de yoga, atelier tricot-thé

⇒ **EF de Bourg-en-Lavaux**, Mme Christine Lavanchy,  
Rue St- Georges 10, 1091 Grandvaux, tél 021 799 16 45 pour le baby-sitting; service de transports, tél 078 810 73 76

**Objectifs** : transports de personnes ne pouvant pas utiliser les transports publics ; aides et renseignements aux familles

**Moyens** : organisation des transports, baby-sitting

⇒ **EF de Chexbres, Puidoux, Rivaz, St. Saphorin**,  
Mme Clotilde Bourquin, CP 43, 1071 Chexbres, tél 021 946 38 57,  
efchp@bluewin.ch  
www.entraidefamilialedechexbrespuidouxrivazetstsaphorin.com

**Objectifs** : accueil d'enfants et de jeunes, aides et renseignements aux familles

**Moyens** : activités pour petits et grands, principalement haltes-jeux, écoles maternelles, gymnastique parents-enfants, devoirs surveillés, troc, conducteurs bénévoles, ludothèque

### Accueil familial de jour

⇒ **de Pully, Paudex, Belmont, Lutry**, Direction de la jeunesse, des affaires sociales et de la sécurité publique, Av. du Prieuré 1, CP 63, 1009 Pully, permanence le mardi 13h.30-15h.30, tél secrétariat, 021 721 31 78, tél coordinatrice, 021 721 31 68, www.pully.ch/enfance accueilfamilial@pully.ch

⇒ **du réseau de Lavaux-ARAJEL** (Bourg-en-Lavaux, Chexbres, Puidoux, Rivaz, St. Saphorin), Fondation en faveur des familles du Cercle de St-Saphorin, Rte du Verney 24, 1070 Puidoux, tél 021 946 12 00 ; accueil.enfants@chexbres.ch  
www.arajel.ch/fondation-familles

**Bénéficiaires** : la famille

**Objectifs** : apporter une aide aux parents qui exercent une activité professionnelle par la prise en charge des enfants à la journée

**Moyens** : structure d'accueil familial de jour avec des accueillants domiciliés sur les communes concernées

### ARC-Echange



Mme Laurence Cuénoud, tél 077 520 28 11  
info@arc-echange.ch

**Bénéficiaires** : tout enfant de 0 à 5 ans accompagné d'un adulte

**Objectifs**: offrir un lieu aux premières expériences de socialisation et d'autonomie de l'enfant, ainsi que la possibilité de rencontre et de partage aux adultes ayant un ou plusieurs enfants à charge

**Moyens** : rencontres tous les jeudis matins (excepté les vacances scolaires), de 9h. à 11h. au Pavillon de la Clergère à Pully  
www.arc-echange.ch

### Gardereries et jardins d'enfants

⇒ **Fondation des structures pour l'enfance et la jeunesse**,  
Rte de la Conversion 271, 1093 La Conversion, tél 021 796 70 00,  
fax 021.796.70.71, info@fsej-lutry.ch, <https://fsej.lutry.org>

⇒ **Fondation de l'enfance et de la jeunesse**,  
Av. Guillemin 11, 1009 Pully, tél. 021 721 31 67,  
info@fondation-fej.ch – [www.fondation-fej.ch](http://www.fondation-fej.ch)  
Permanence téléphonique pour l'inscription en liste d'attente :  
021 721 31 94, les mardis de 10h00 à 12h00

⇒ **Fondation en faveur des familles du Cercle de St. Saphorin**  
(voir réseau ARAJEL), Rte du Verney 24, 1070 Puidoux,  
tél 021 946 12 00, [accueil.enfants@chexbres.ch](mailto:accueil.enfants@chexbres.ch)

⇒ **Fondation Piccolino**, Rte. de Grandvaux 12, 1096 Cully,  
tél 021 799 16 55, [info@accueil-lavaux.ch](mailto:info@accueil-lavaux.ch), [www.accueil-lavaux.ch](http://www.accueil-lavaux.ch)

## SOLIDARITES

### Cartons du Cœur et midis du Cœur de Pully, Paudex, Belmont

Mme M.-Ch. Charles, 021 728 45 51 (ou répondeur) ou 079 424 54 25

**Bénéficiaires** : familles en difficulté, familles monoparentales, personnes âgées, demandeurs d'emploi etc. sur les territoires des communes de Pully, Paudex, Belmont, Chailly-sur-Lausanne et Lutry

**Objectifs** : aides pour des personnes défavorisées, isolées ou malades, désirant partager un moment de convivialité.

**Moyens** : distribution de cartons de nourriture, organisation de repas communautaires à Pully, Chailly-Lausanne et Belmont

### Présence et solidarités/Lavaux



Pasteur Fausto Berto, Rte du Grenet 16, 1073  
Mollie-Margot,  
tél 079 375 95 41, [fausto.berito@citycable.ch](mailto:fausto.berito@citycable.ch)

**Bénéficiaires** : réseau social (FSR), Association  
ABRAL (requérants et réfugiés, [www.abral.ch](http://www.abral.ch)),  
bénévoles, toute personne nécessitant un

soutien, personnes endeuillées

**Objectif** : accompagner, soutenir, offrir un suivi, une écoute et un soutien spirituel professionnels, favoriser une insertion sociale ou communautaire

**Moyens** : animation, suivi du bénévoles, relation d'aide, mise en réseau avec d'autres services, collaboration avec les paroisses (Eglise Évangélique Réformée du Canton de Vaud, Région de Lavaux)

### **Société St Vincent de Paul, service d'entraide**

Paroisse catholique St-Maurice, Av. des Collèges 29, 1009 Pully, tél 021 728 15 57, paroisse.pully@cath-vd.ch

**Bénéficiaires:** familles mono-parentales ou en procédure de divorce, familles en difficulté et personnes seules ayant besoin d'une aide morale et, si nécessaire, financière

**Objectifs :** accompagner les personnes face à leurs difficultés sans distinction de religion.

**Moyens :** accompagnement par le groupe des auxiliaires de l'Eucharistie, qui apporte la communion à domicile et entoure les personnes âgées et malades

### **Service des bénévoles de Pully, Paudex, Belmont, Lutry**

Mme Brigitte Pahud, Ch. du Coteau 12, 1009 Pully ; permanence les lundis-mercredis-vendredis de 9h. à 11h., tél 021 728 12 13

**Bénéficiaires :** toute personne habitant dans l'une de ces quatre communes

**Objectifs :** aider au déplacement des personnes de tous âges, momentanément à mobilité réduite

**Moyens :** transports et accompagnements par nos chauffeurs bénévoles à l'hôpital, chez le médecin ou le dentiste, la pédicure, le physio., pour les courses, etc. Participation forfaitaire aux frais de voiture

## Croix-Rouge vaudoise

**Croix-Rouge vaudoise**  
Association cantonale de la Croix-Rouge suisse



Rue Beau-Séjour 9-13,  
1002 Lausanne,  
tél 021 340 00 99, 8h-12h

benevolat@croixrougevaudoise.ch, [www.croixrougevaudoise.ch](http://www.croixrougevaudoise.ch)

### **Service d'aide et d'accompagnement**

**Bénéficiaires** : toute personne domiciliée dans le canton de Vaud, ayant besoin d'accompagnement pour les courses, les repas ou pour des activités de loisirs ainsi que toute personne ayant besoin d'aide pour veiller sur un proche malade durant son absence

**Objectifs** : renforcer l'autonomie des personnes âgées/isolées et le maintien du lien social.

**Moyens** : Service d'accompagnement bénévole gratuit  
(le bénéficiaire prend en charge les frais d'activité du bénévole)

### **La Chaise Rouge**

**Bénéficiaires** : toute personne (enfant ou adulte) en situation de handicap (physique ou psychique), domiciliée dans le canton de Vaud, bénéficiant de l'AI et affiliée à Pro Infirmis

**Objectifs** : Permettre la réalisation d'un projet de loisir nécessitant un accompagnement

**Moyens** : service d'accompagnement bénévole gratuit  
(le bénéficiaire prend en charge ses propres frais d'activité)

### **Bénévolat**

**Bénévoles** : toute personne ayant envie de s'engager au service des personnes âgées, en situation de handicap, malades ou isolées

**Objectifs** : vivre une expérience riche et intéressante sur le plan humain, basée sur l'entraide et l'échange, permettant de bénéficier de formations, d'élargir son réseau, d'exercer et d'acquérir ses compétences

**Moyens** : un suivi de qualité assuré par des professionnel-le-s et des formations gratuites sous forme de cours et d'ateliers afin de renforcer ses compétences. Les frais d'activité sont remboursés



## Fondation Pro-xy



Contact au tél 079 590 61 30 du lundi à jeudi

**Bénéficiaires** : toute personne dépendante ou en perte d'autonomie, ayant besoin d'une présence à domicile ou d'un accompagnement pour une sortie

**Objectifs** : la reconnaissance et la valorisation du rôle de proche aidant ; Pro-xy offre un service de présence à domicile de manière à libérer l'entourage aidant (conjoint, fille ou fils, voisin, etc.)

**Moyens** : aide apportée par les équipiers

Pro-xy coûte 22.- Fr/h la journée et 38.- Fr/h pour les veilles. Pour les bénéficiaires des prestations complémentaires à l'AVS, le coût est pris en charge à l'exclusion des frais de transport

## Association Alzheimer Vaud



Contact du lundi au vendredi 9-12h et 13h30-17h au tél 021 324 50 40

**Bénéficiaires**: toute personne concernée par des troubles de la mémoire ayant besoin de conseils et/ou de présence à domicile et d'accompagnement

**Objectifs**: le service Alzami pro offre un service de présence à domicile, de manière à soulager et libérer le proche aidant. Les Alzami pro (professionnels formés) accompagnent les bénéficiaires dans le maintien des activités de la vie quotidienne

**Moyens**: informations et conseils, formations, vacances Alzheimer, manifestations, groupes d'entraide, soutien à domicile Alzami Pro 7/7 et 24/24h

Tarif Alzami pro: 22 chfs / heure en journée ; 38 chfs / heure de nuit ; gratuit pour les personnes au bénéfice des prestations complémentaires (PC) à l'AVS, frais de déplacement en sus

## Union de Bienfaisance de Pully-Paudex

Contact : David Freymond, 021 331 56 73, david.freymond@eerv.ch

**Bénéficiaires** : l'UBP exerce son activité sociale en collaboration avec la paroisse réformée de Pully-Paudex

**Objectifs** : venir en aide aux personnes dans le besoin et habitant à Pully-Paudex

**Moyens** : conseil, aide financière ponctuelle

## SENIORS

### SPES-Lavaux (Les Seniors Partagent leur Expérience et leur Savoir)

Présidente : Evelyne Marendaz Guignet, info@spes-lavaux.ch;  
www.spes-lavaux.ch; Facebook.com/Association SPES-Lavaux

**Bénéficiaires** : seniors souhaitant partager leurs savoirs, expériences et passions pour en faire profiter le plus grand nombre. Personnes de tous âges intéressées par les activités développées par les seniors de SPES-Lavaux

**Objectifs** : favoriser les liens intergénérationnels et l'intégration des personnes migrantes. Permettre aux seniors de transmettre leurs savoirs et expériences. Offrir ces compétences à celles et ceux qui pourraient en profiter

**Moyens** : cours de français langue étrangère, atelier d'aide à la préparation de l'examen de naturalisation suisse, apprentissage du suisse allemand, conversation anglaise, services d'un écrivain public et rencontres de Lavaux (repas canadiens mensuels). Coût trimestriel : 50.-Frs

## Pro Senectute Vaud (PSVD)

www.vd.prosenectute.ch

**PRO  
SENECTUTE**  
PLUS FORTS ENSEMBLE

**Bénéficiaires:** les seniors de la région dès 55 ans (âge AVS pour l'aide financière)

**Moyens : 1. Action sociale régionale (ASR),**  
Mathilde Lebrun,

mathilde.lebrun@vd.prosenectute.ch, tel. 021 646 17 21

**Objectifs :** promotion, information et orientation sur les différents services proposés par Pro Senectute ; développement du bénévolat de proximité ; différentes prestations sont présentes dans la région : Tables d'hôtes, Tables au bistrot, Ciné-seniors, Thé dansant, Info-seniors, conférences

**2. Consultation sociale,** Ferihan Muratovic,

ferihan.muratovic@vd.prosenectute.ch / Alexandra Oppliger,  
alexandra.oppliger@vd.prosenectute.ch

Bureau régional de Lutry, Le Château, 1095 Lutry, tél. 021 557 83 97

**Objectifs :** permettre aux seniors, ainsi qu'à leurs proches d'obtenir des conseils, des informations, un soutien administratif ou individuel en cas de difficultés

**3. Travail social communautaire (TSC) – Quartiers et Villages solidaires :** www.quartiers-solidaires.ch

**Objectifs:** créer, renouer, développer et entretenir les liens sociaux afin d'améliorer l'intégration et la qualité de vie des personnes âgées

**Quartier solidaire de Pully-Sud (Le kaléidoscope de Pully-Sud),**

Antoine Favrod, animateur de proximité,

antoine.favrod@vd.prosenectute.ch, tél. 079 504 11 24

**Quartier solidaire de Lutry,** Sylvie Guillaume-Boeckle, animatrice de proximité, sylvie.guillaume@vd.prosenectute.ch, tél. 079 744 22 34,

Maude Rampazzo, assistante de proximité,

maude.rampazzo@vd.prosenectute.ch, tél. 077 520 66 05

**Village solidaire de Paudex,** pour l'année 2019 :

Léa Crettex, animatrice de proximité,

lea.crettex@vd.prosenectute.ch, tél. 079 507 28 72 ;

dès 2020 : Pauline Willemin, animatrice de proximité,

pauline.willemin@vd.prosenectute.ch, tél. 077 419 43 44

## La Mosaïque de Pully-Nord



LA MOSAÏQUE DE PULLY NORD  
Chemin des Graminées 11  
CH 1009 PULLY SUISSE

<https://www.facebook.com/groups/MosaïqueDePullyNord/>

Ch. des Graminées 11, 1009 Pully,  
mosaïque@hispeed.ch

**Bénéficiaires** : toute personne  
habitant Pully-Nord et environs

**Objectifs** : favoriser la création de liens et l'esprit d'ouverture, de convivialité et de bienveillance dans le quartier, en fournissant un espace de réflexion et d'échanges (salle de paroisse de Chantemerle)

**Moyens** : accueil café, repas communautaires, causeries, promenades, stretching, un livre... plusieurs regards, qi gong, conversation anglaise, excursions, voyages culturels. Informations par la feuille de liaison bimestrielle **Écho du Riolet**, distribué gratuitement par la commune de Pully (inscriptions auprès de Freddy Gardiol, Graminées 11, 1009 Pully), site web : <https://www.facebook.com/groups/MosaïqueDePullyNord/>

## Club des aînés de Pully-Paudex

Président : M. Jean-Robert Chavan, Rue du Centre 7,  
chavanma@worldcom.ch

**Bénéficiaires** : aînés de Pully-Paudex

**Objectifs** : organisation de rencontres récréatives, culturelles et d'activités diverses

**Moyens** : activités de groupe (gymnastique féminine, dessin-peinture, groupe d'hommes), films, conférences, courses. Rencontre mensuelle le 3ème mardi du mois à 14h.30, à la Maison pulliérane

## L'Arc-en-Ciel, club des aînés de Belmont et environs

Présidente : Mme Laurette Favre, Rte de la Cérèce 3, 1092 Belmont,  
tél 021 784 10 86, jacqueline.laurette@gmail.com  
www.arcencielbelmont.ch

**Bénéficiaires** : aînés dès l'âge de l'AVS

**Objectifs** : faire en sorte que les aînés puissent se rencontrer et bénéficier d'activités aussi riches que diversifiées

**Moyens** : rencontre mensuelle le dernier jeudi du mois à 14h. à la grande salle de Belmont; travaux manuels, jass, scrabble, anglais; bibliothèque à l'Espace Cancoires, Rte. des Monts-de-Lavaux 49 ; gymnastique à la salle de rythmique du collège de Corsy

## Centres d'Accueil Temporaire

⇒ **CAT du Pré-de-la-Tour, EMS**, Pl. Neuve 3, 1009 Pully,  
tél 021 721 18 11, www.pre-pariset.ch

⇒ **CAT de Lavaux**, Ch. des Colombaires 31, 1096 Cully,  
tél 021 799 35 78 (dépend de l'hôpital de Lavaux)

⇒ **CAT de la Fondation EMS Le Marronnier**, coordinatrice : Magali Berthet, tél 021.796.70.05, CP 341, Rte. de Lavaux 20, 1095 Lutry,  
info@ems-lemarronnier.ch

⇒ **CAT de La Colline, EMS**, Ch. de Baulet 20, 1071 Chexbres,  
tél 021 946 01 01, info@emslacolline.org

**Bénéficiaires** : toute personne ayant besoin d'être prise en charge certains jours pour bénéficier des repas, d'une vie sociale et récréative

**Objectifs** : prolonger le maintien à domicile, participer à des activités, partager des repas équilibrés, avoir une vie sociale plus riche, améliorer la qualité de vie

**Moyens :** accueil des personnes bénéficiaires pour une ou plusieurs journées par semaine ; possibilité de profiter du service de transports à travers tout le district de Lavaux

## POPULATION ETRANGERE

### Français en jeu



Responsable Pôle Est-Vaudois : Catherine  
Campion Hericher, Rue des Remparts 7,  
1814 La Tour de Peilz, tél 021 552 44 05,  
riviera@francaisenjeu; www.francaisenjeu.ch

**Bénéficiaires :** adultes migrants en situation de précarité souhaitant améliorer leurs connaissances en français

**Objectifs :** Favoriser l'autonomie des migrants dans leur vie quotidienne et professionnelle

**Moyens :** cours de français proposés aux habitants des communes de Pully, Paudex, Lutry et Belmont-sur-Lausanne :

- le mardi à Pully, cours pour Parents d'élèves de 8h45 à 10h30
- Le mercredi à Paudex, cours avancé de 18h30 à 20h30
- Le jeudi à Lutry, cours débutant de 9h15 à 11h15

Inscription : par téléphone 021 552 44 05 les mardis et jeudis de 13h30 à 16h30 ; frais : 40.- CHF/année, entrée possible toute l'année, hors vacances scolaires

### Permanence Migration - Fraternité du Centre social protestant

Place Arlaud 2, 1003 Lausanne, tél 021 213 03 53

**Bénéficiaires:** personnes étrangères de tout le canton

**Objectifs:** orientation et conseils gratuits sur les questions en lien avec la migration (permis de séjour, offres d'intégration, etc..)

**Moyens:** permanences collectives et anonymes sans rendez-vous, pour les horaires voir sous: <https://csp.ch/vaud/services/questions-de-migration/>

## Appartenances

Rue des Terreaux 10, 1003 Lausanne, tél 021 341 12 50

**Bénéficiaires:** personnes étrangères de tout le canton

**Objectifs:** répondre aux besoins psychologiques et sociaux des personnes et des familles migrantes en difficulté.

**Moyens:** consultation psychothérapeutique, espaces sociaux avec accueil des enfants (Espace Femmes, Espace Mosaïque), interprétariat communautaire

## Association Découvrir

City Club de Pully, Avenue de Lavaux 36, 1009 Pully

**Bénéficiaires:** personnes étrangères de tout le canton

**Objectifs:** intégration professionnelle et revalorisation des diplômes

**Moyens:** permanence sur rendez-vous par mail, antonella.thomas@associationdecouvrir.ch ou par tél 079 418 55 71

## Programme Age et Migration - EPER

Ch. de Bérée 4a, 1001 Lausanne, 021 613 40 70

**Bénéficiaires:** personnes étrangères de 55 ans et plus

**Objectifs:** favoriser l'accès à l'information et au réseau socio-sanitaire vaudois, sortir de l'isolement

**Moyens:** permanence sur rendez-vous au tél 021 613 40 70

## Bureau cantonal pour l'intégration des étrangers

Antenne régionale, rue du Valentin 10, 1014 Lausanne, 021 316 49 59

**Bénéficiaires:** association et communes du canton de Vaud

**Objectifs:** informer et orienter sur les offres d'intégration, soutien aux projets

**Moyens:** prise de rendez-vous au 021 316 49 59